



LINEA 900

PICTALAB
MILANO



Linea 900 nasce dall'amore di Pictalab per il Liberty italiano, uno stile che porta in sé una visione in cui eleganza, originalità e funzionalità si fondono con un'attenzione speciale all'accostamento di materiali unici e pregiati. Fortemente influenzato dal movimento Arts & Crafts, il Liberty si distingue per le sue forme organiche e il rigore compositivo, e si esprime attraverso la qualità esecutiva dell'artigianato.

La collezione interpreta questo patrimonio con uno sguardo contemporaneo, restituendo alle pareti non solo decorazione, ma una continuità con la tradizione Liberty che ha saputo innovare senza rinunciare all'armonia.

La collaborazione tra Pictalab e Di Mano in Mano per "Amart" dà inizio a questa rilettura, traducendo l'arte degli intarsi di inizio Novecento in un vocabolario decorativo contemporaneo. L'ispirazione principale proviene dal lavoro di Eugenio Quarti, ebanista e designer simbolo del Liberty italiano, la cui ricerca combinava rigore compositivo e raffinata matericità.

Linea 900 is born from Pictalab's passion for Italian Liberty, a style that embodies a vision where elegance, originality, and functionality merge with a particular attention to the pairing of unique, high-quality materials. Strongly influenced by the Arts & Crafts movement, Liberty is distinguished by its organic forms and compositional rigor, expressed through the craftsmanship and quality of execution.

The collection interprets this heritage with a contemporary perspective, offering walls not just decoration, but a continuity with the Liberty tradition, which innovated while maintaining harmony.

The collaboration between Pictalab and Di Mano in Mano for "Amart" initiates this reinterpretation, translating the art of early twentieth-century inlays into a contemporary decorative vocabulary. The main inspiration comes from the work of Eugenio Quarti, cabinetmaker and designer, a key figure of Italian Liberty, whose research combined compositional rigor with refined materiality.

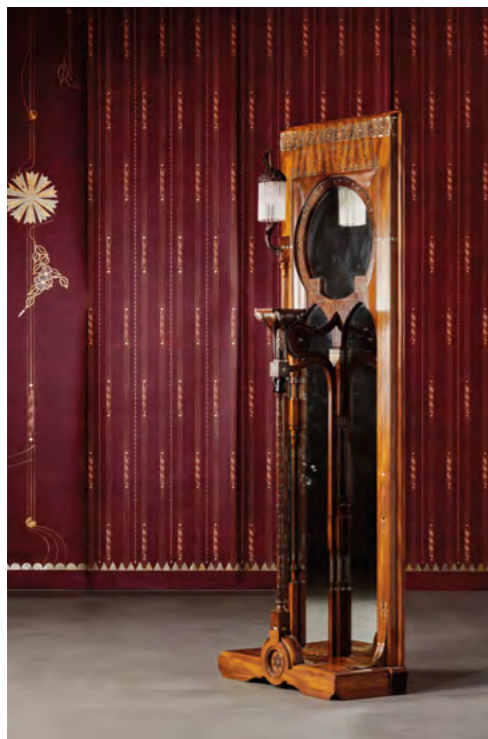


In Linea 900, questa eredità si trasforma in una grammatica decorativa essenziale, pensata per dialogare con gli interni moderni senza perdere la leggerezza e l'eleganza delle forme originali. La collezione è infatti progettata per restituire alla parete una dimensione narrativa, dove memoria storica e gusto contemporaneo convivono.

Ogni composizione suggerisce profondità e stratificazione, trasformando lo spazio in un ambiente da esplorare visivamente, in cui luce, ritmo e materia costruiscono un'atmosfera sospesa tra evocazione e presenza.

In Linea 900, this legacy is transformed into an essential decorative grammar, designed to engage with modern interiors without losing the lightness and elegance of the original forms. The collection is conceived to give walls a narrative dimension, where historical memory and contemporary taste coexist.

Each composition suggests depth and layering, transforming the space into an environment to explore visually, where light, rhythm, and material create an atmosphere suspended between evocation and presence.





La collezione, come altri wall-decors firmati Pictalab, è concepita come un sistema componibile. Ogni composizione, infatti, viene sviluppata singolarmente: il tono del fondo, la scala degli elementi decorativi e la loro distribuzione sono calibrati in relazione all'ambiente e ai gusti di ogni cliente. Questo approccio consente un'elevata flessibilità, adattando la composizione a contesti ed esigenze diversi.

Like other Pictalab wall decors, Linea 900 is conceived as a modular system. Every composition is developed individually: the background tone, the scale of decorative elements, and their distribution are calibrated in relation to the space and the preferences of each client. This approach allows for high flexibility, adapting the composition elegantly to different contexts and needs.

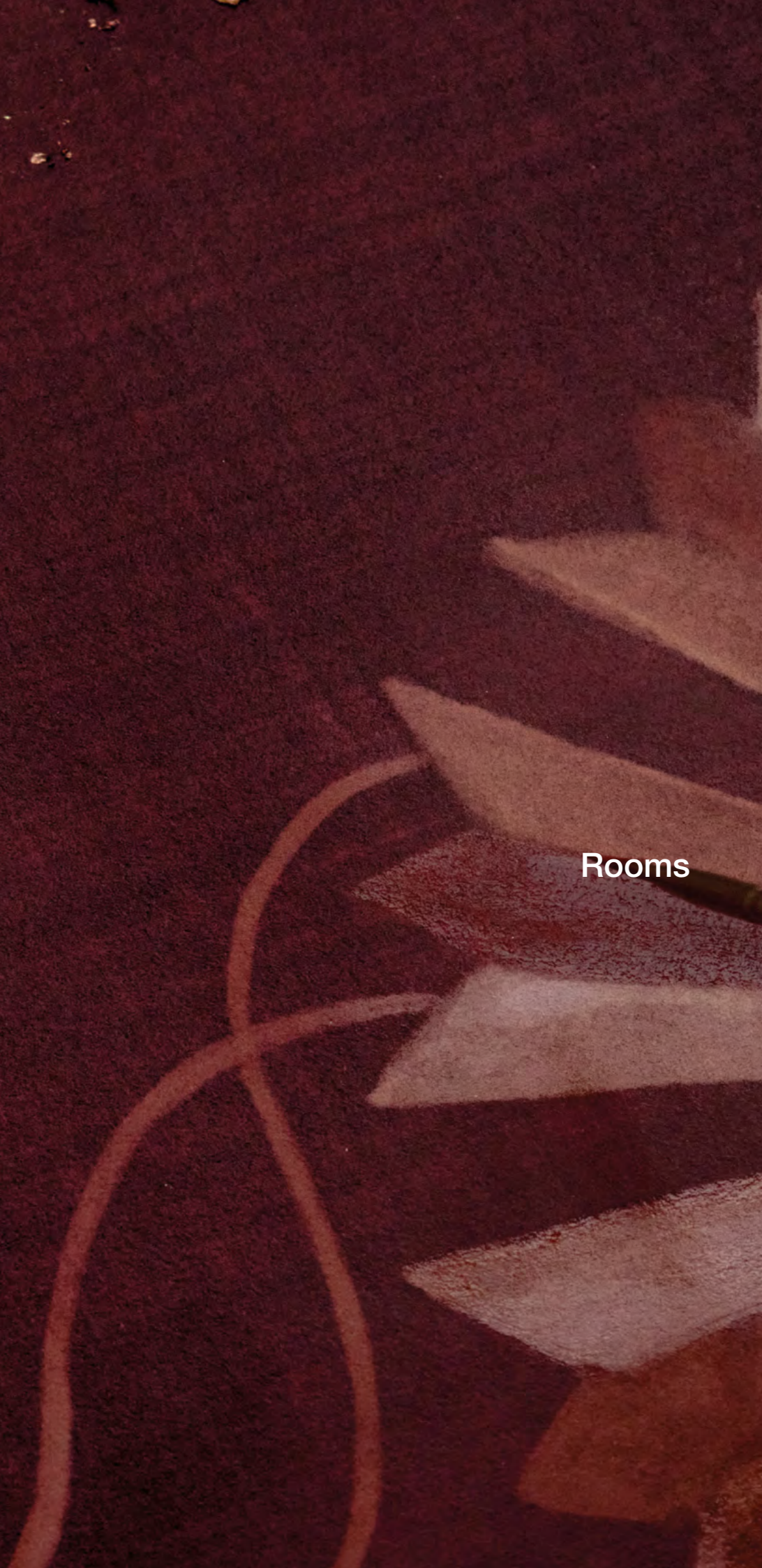
La lavorazione combina stampa digitale fine art e meticoloso intervento manuale. Pigmenti cangianti e dettagli in foglia metallica vengono applicati in modo selettivo, valorizzando specifiche parti del disegno e introducendo variazioni nella riflessione della luce. Il risultato è una superficie pittorica raffinata, combinata all'audacia dell'inserito materico.

Ogni composizione stabilisce un dialogo discreto con lo spazio e la sua luce, rendendo l'essenza di Linea 900 composta ma immersiva; un'interpretazione contemporanea della tradizione decorativa di inizio secolo scorso, in cui artigianalità e progetto agiscono insieme - come Pictalab ama fare.

The production combines fine art digital printing with meticulous manual intervention. Iridescent pigments and metallic leaf details are applied selectively, highlighting specific parts of the design and introducing variations in light reflection. The result is a refined pictorial surface, enhanced by the boldness of material inserts.

Each composition establishes a discreet dialogue with the space and its light, making the essence of Linea 900 both composed and immersive—a contemporary interpretation of early twentieth-century decorative tradition, where craftsmanship and design work together, as Pictalab loves to do.





Rooms



Felce

LINEA 900





Caffè





Zaffiro

LINEA 900



Argilla

LINEA 900







Borgogna



LINEA 900









Wallpaper Components

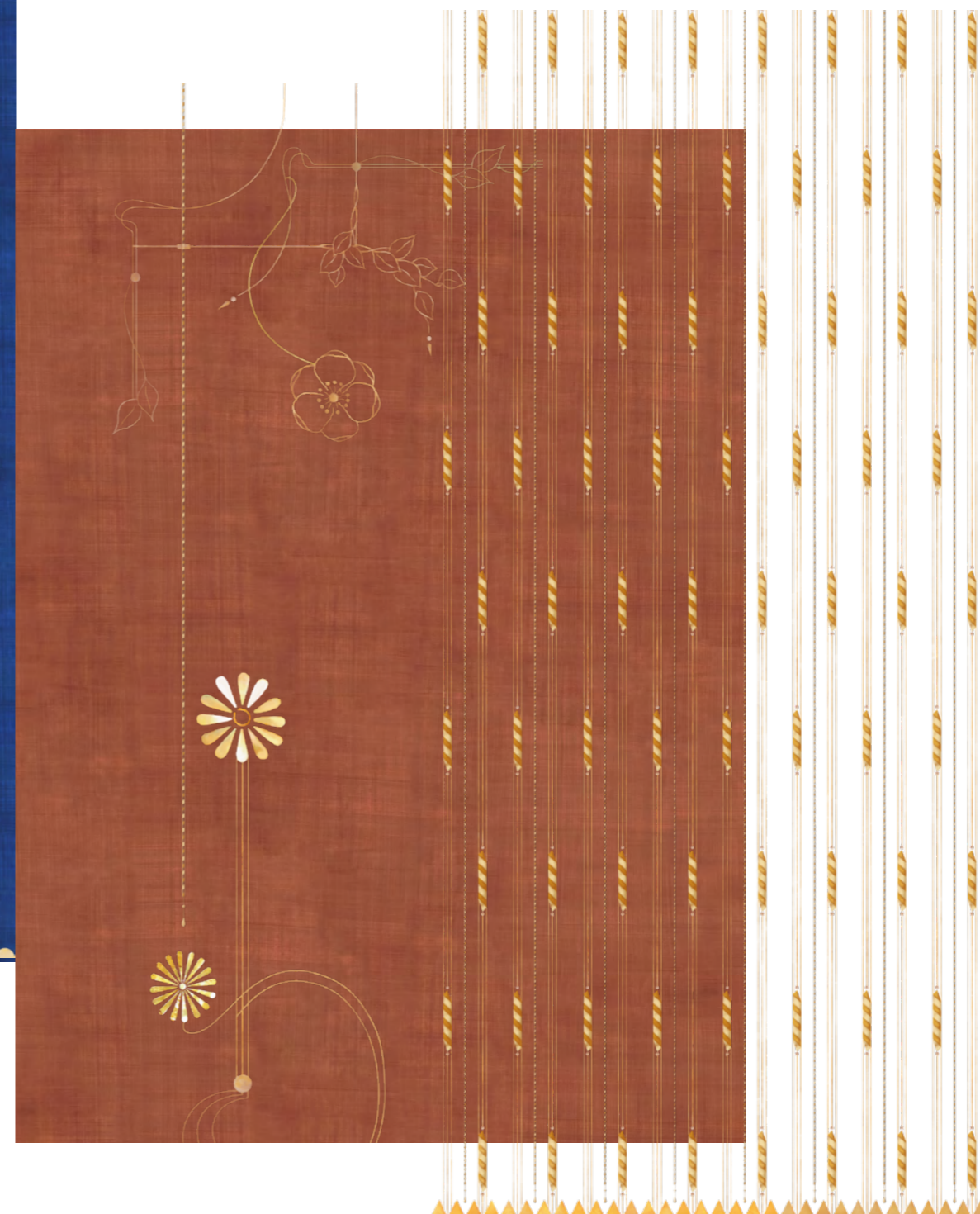
Questa è una linea componibile

Significa che, in fase progettuale, possiamo comporre la decorazione con la libertà che gli ambienti e i vostri gusti meritano. Ogni elemento è scelto singolarmente: il colore di fondo, la quantità, la dimensione e la posizione degli ornamenti. Per voi, secondo noi.



This is a modular line

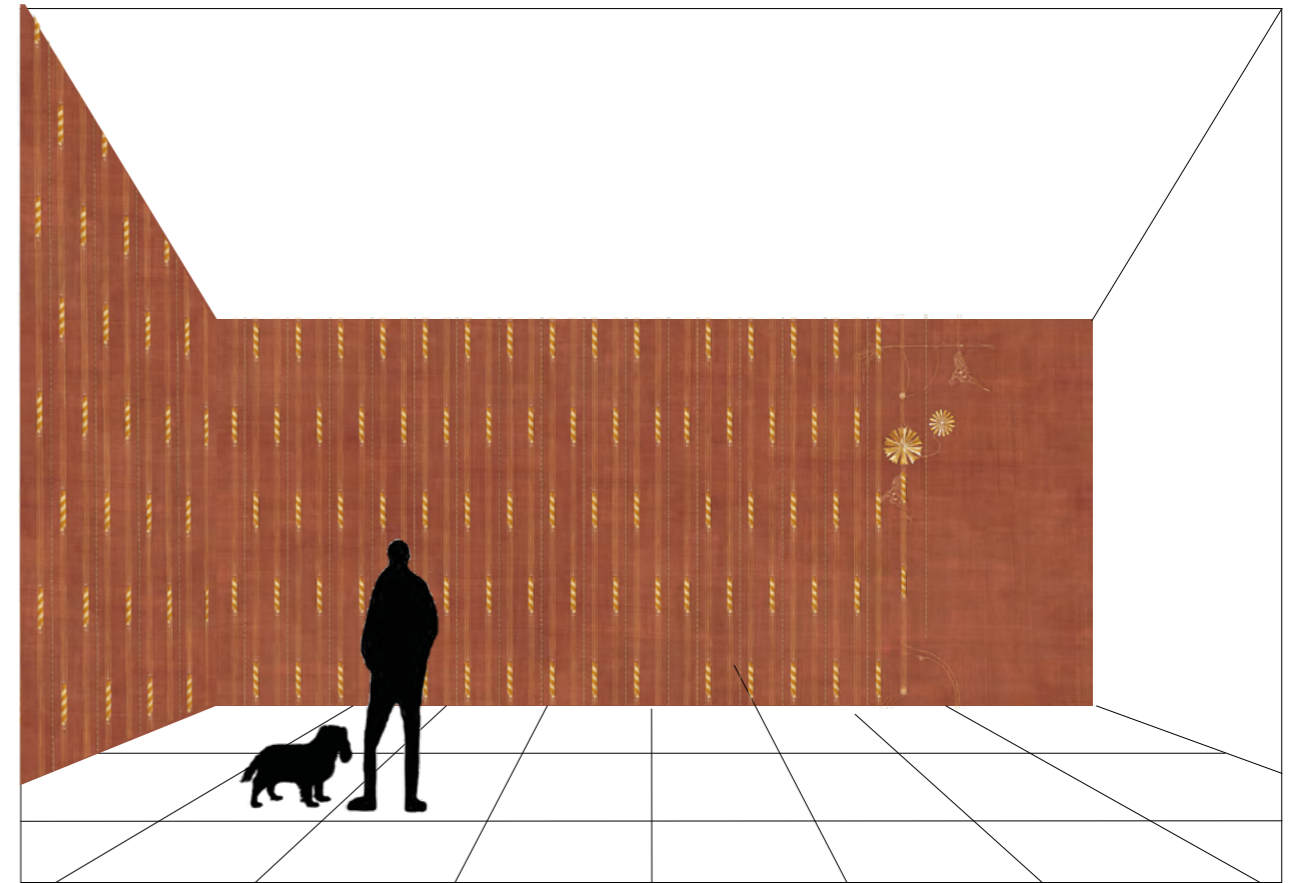
This means that, during the design phase, we can compose the decoration with the freedom that your spaces and tastes deserve. Each element is chosen individually: the background's color, the quantity, the size and the position of the ornaments. For you, according to us.



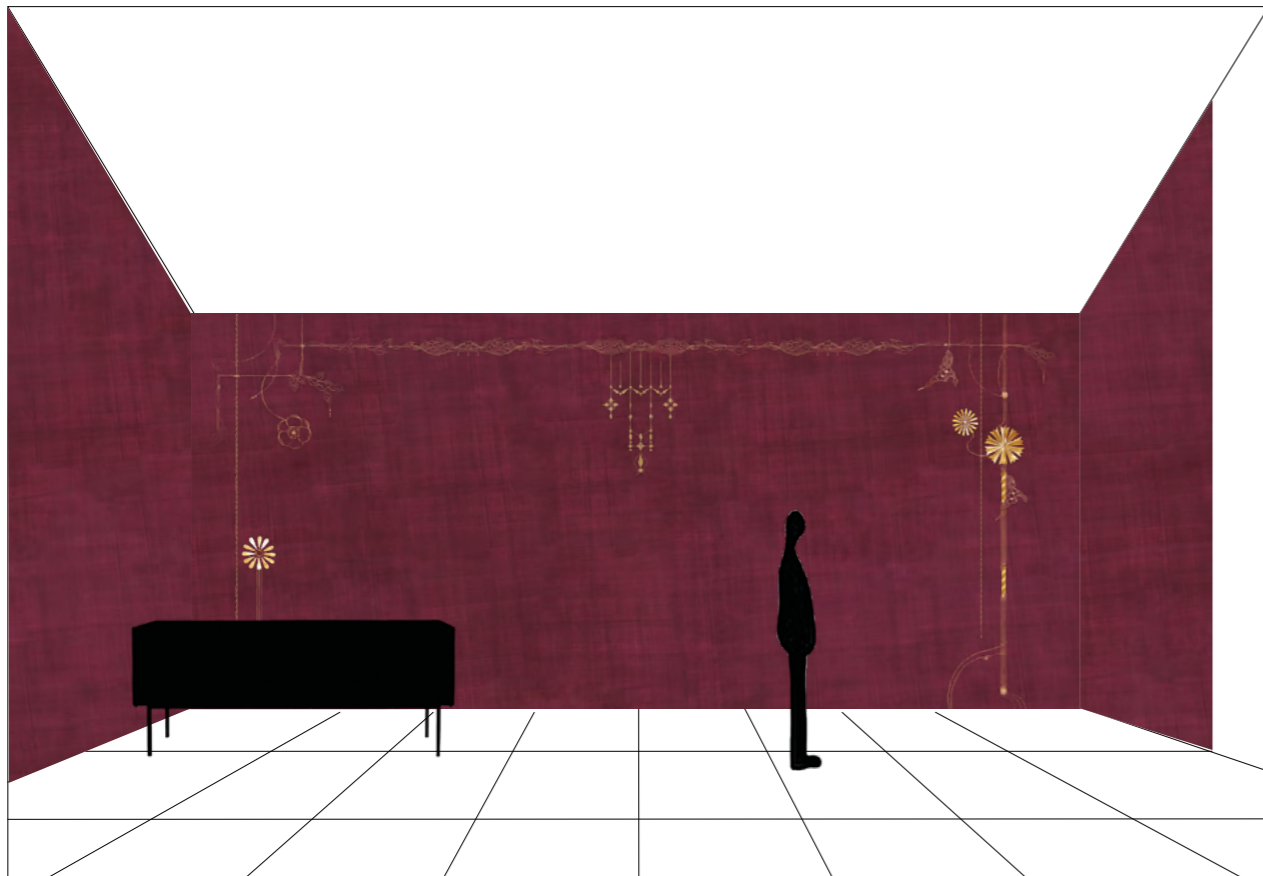
Composition 1



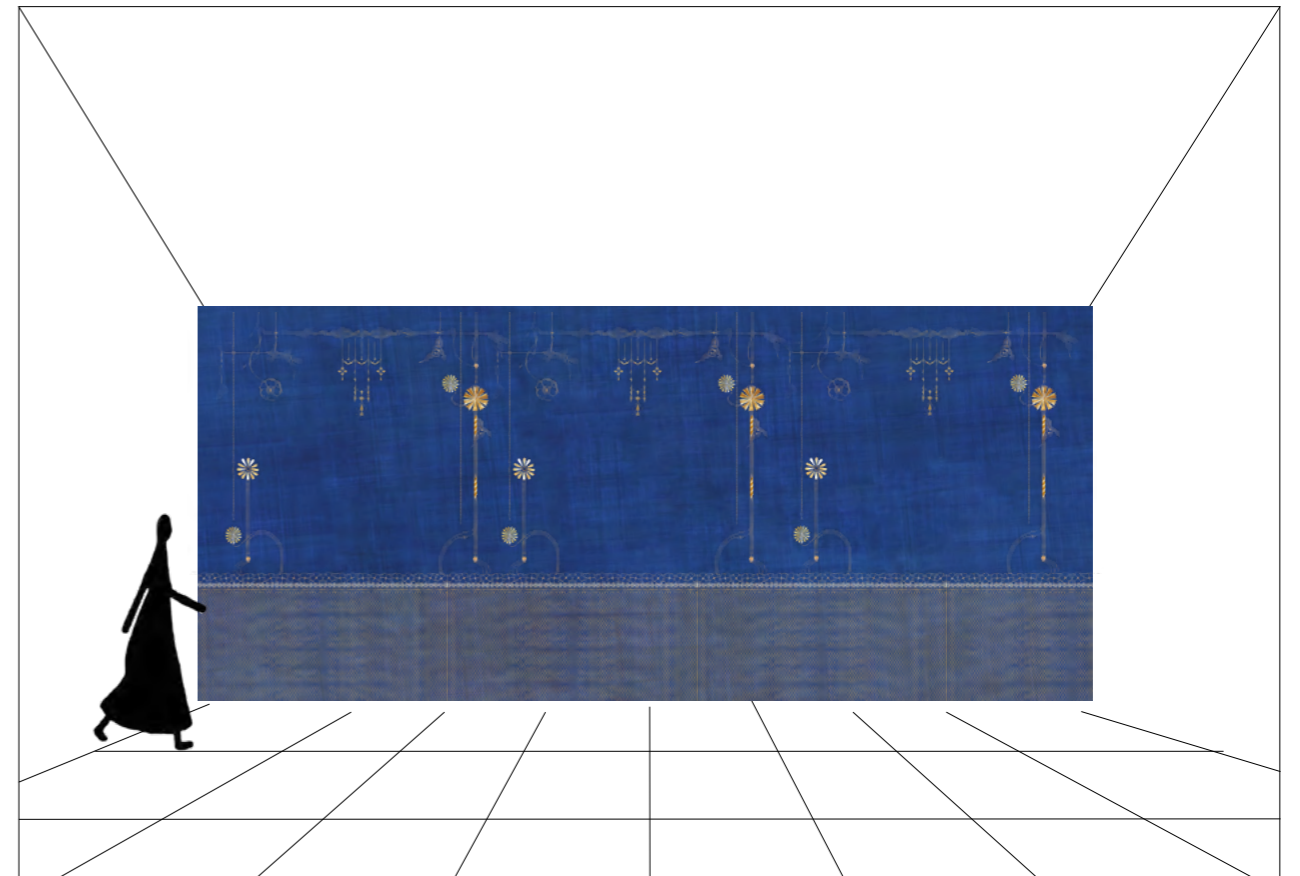
Composition 2



Composition 3



Composition 4



Suggested Backgrounds

Suggested Metallic Leaves

Zaffiro

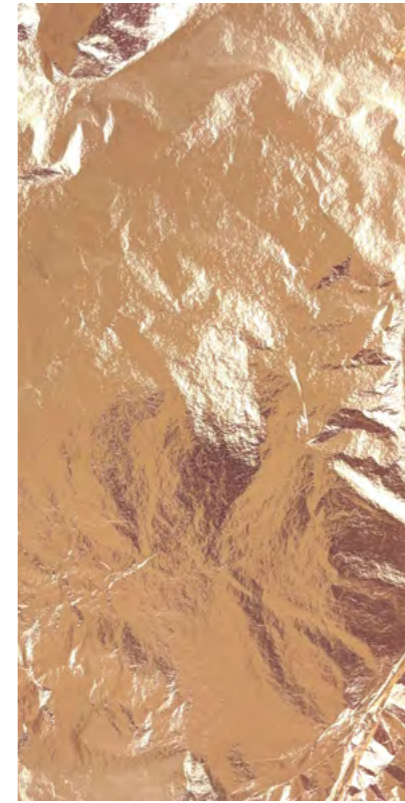
Borgogna

Argilla

Gold

Champagne Gold

Silver



Avorio

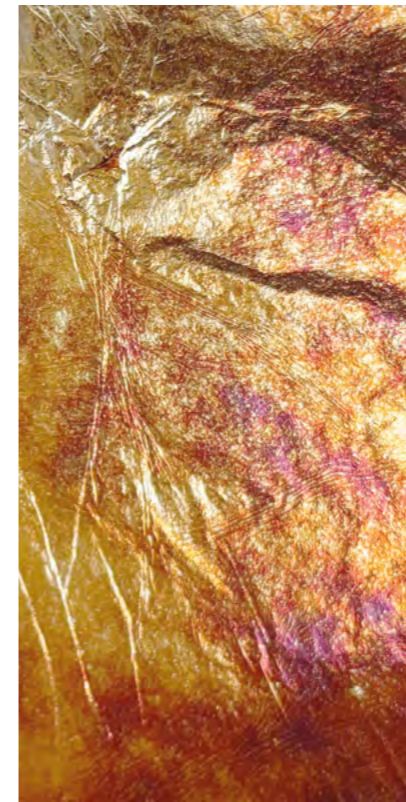
Caffè

Felce

Warm Variegato

Copper

Bronze



Columns



Boiserie



Caramelle



Fiori



Sipario



Pictalab è un team di decoratori, artisti e artigiani il cui obiettivo principale è quello di creare soluzioni decorative personalizzate concretizzando i desideri del cliente e la creatività del progettista. Pictalab nasce 15 anni fa, in un piccolo spazio all'interno di un tipico cortile milanese sui Navigli, dalla passione per la decorazione di Orsola Clerici e Chiara Troglio.

Da allora Pictalab è cresciuta diventando un laboratorio di decorazione d'interni in grado di coprire uno spettro di interventi che va dalla decorazione pittorica su muro e su carta, a mano e stampata, alle finiture speciali su mobili e oggetti che conta la collaborazione di oltre 30 professionisti.

Oggi si trova in uno spazio di oltre 250 mq all'interno dello spazio Officine de Rolandi dove una nutrita squadra di decoratori realizza artigianalmente carte da parati con l'ausilio di svariate tecniche: dall'affresco al trompe l'oeil, dal rivestimento al laccato.

Pictalab si impegna nella ricerca e studio delle tecniche antiche e classiche creandone versioni attuali e moderne. La chiave è il rispetto dell'eredità artistica e la cura con cui la si accompagna nella contemporaneità.

Pictalab is a team of decorators, artists, and artisans whose main goal is to create customized decorative solutions that bring the client's desires and the designer's creativity to life. Born from the passion for decoration shared by Orsola Clerici and Chiara Troglio, Pictalab was founded 15 years ago, in a small space within a typical Milanese courtyard in the Navigli area.

Since then Pictalab has grown into an interior decoration studio capable of covering a broad range of services, from pictorial decoration on walls and paper, both handpainted and printed, to special finishes on furniture and objects.

Today, Pictalab collaborates with over 30 professionals and operates from a space of more than 250 square meters within the Officine de Rolandi venue, where a dedicated team of decorators crafts wallpapers using a variety of techniques, including fresco, trompe l'oeil, coating, and lacquer.

Pictalab is committed to researching and studying ancient and classical techniques, bringing them into the present in a modern way. The key lies in respecting artistic heritage and guiding it into contemporary settings.



Scheda tecnica

Supporti	TNT liscio (147 g/m ²) Fibra di vetro (195 g/m ²)
Dimensioni	130 cm (TNT liscio) 95 cm (Fibra di vetro) *Altezza variabile in base all'altezza del soffitto
Classificazione di resistenza al fuoco	B-s1, d0
Stampa	Stampa digitale Fine Art con inchiostro ecologico a base d'acqua Ornamenti dipinti a mano con inserti in foglia metallica
Layout	Adattato su misura allo spazio in cui verrà installato
Informazioni aggiuntive	Il layout grafico viene sviluppato sui prospetti dello spazio ed è compreso nel costo I colori possono essere modificati su richiesta Sono disponibili altri materiali come seta, lino, rafia La fibra di vetro può essere installata in bagni e cucine

Data sheet

Materials	Textile Touch Non-Woven (147 g/m ²) Smooth Touch Non-Woven (195 g/m ²)
Dimensions	130 cm (Textile Touch Non-Woven) 95 cm (Smooth Touch Non-Woven) *Height is adapted to the ceiling height
Fire Rating	B-s1, d0
Print	Fine Art Digital Print with Eco-Friendly water based ink Hand-painted decors with metallic leaves details
Layout	Adapted bespoke to the space in which it will be installed
Extra Info	The layout is developed on space's elevations and is included in the cost Colours can be modified upon request Other materials such as silk, linen, rafia are available Fiberglass can be installed in bathrooms and kitchens