

*OTHER
WORLDS*

Designed by
Amy Lincoln

PICTALAB
MILANO



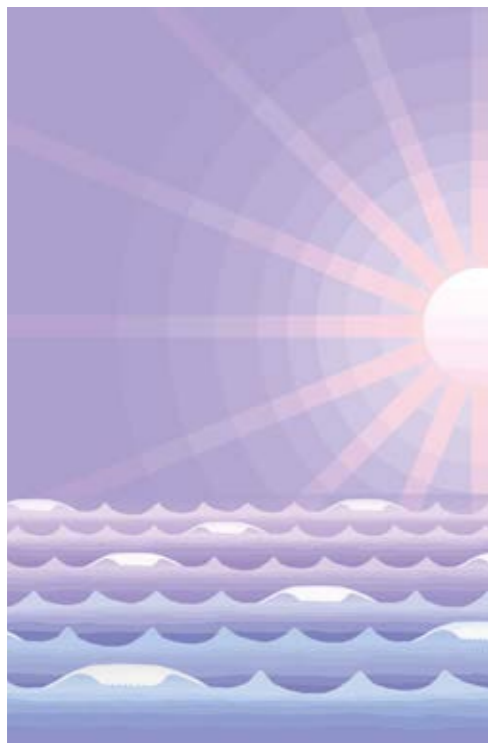
Le atmosfere si stratificano, la rifrazione della luce decide il ritmo del panorama.
La sfumatura, tono dopo tono, viaggia nei paesaggi onirici e vibranti, fantastici per bellezza e per invenzione.

A irradiare le tinte, e comandare il clima della composizione, si alternano il sole, la luna o le nuvole che celano.

Non come nella realtà, ma come la realtà vorrebbe essere nella propria fantasia.
Fuori dalla nostra mente, dentro i luoghi del vivere.

Questa è Other Worlds, Pictalab decora ad occhi aperti i sogni di Amy Lincoln in una linea di carte stampate irreali e tangibili.

Svegliati, e sogna.



The atmospheres layer upon each other, the refraction of light sets the rhythm of the landscape. The shading, tone by tone, travels through dreamlike and vibrant landscapes, fantastical for their beauty and invention.

Alternating to radiate the hues and command the mood of the composition are the sun, the moon, or the clouds that conceal.

*Not like in reality, but as reality would like to be in its own fantasy.
Outside of our minds, within the places we live.*

This is Other Worlds. Pictalab decorates, with open eyes, the dreams of Amy Lincoln in a line of unreal yet tangible printed wallpapers.

Wake up, and dream.



Con Other Worlds, Pictalab inaugura la sua prima collaborazione americana: un dialogo tra la visionarietà luminosa dell'artista newyorkese Amy Lincoln e la tradizione decorativa milanese, fatta di rigore, ritmo e stratificazione.

With Other Worlds, Pictalab launches its first American collaboration: a dialogue between the luminous vision of New York-based artist Amy Lincoln and the Milanese decorative tradition, grounded in rhythm, layering, and compositional precision.



L'energia vibrante di New York – brillante, diretta, trasparente – incontra il senso della misura e della composizione tipico della cultura visiva milanese. Da questo incontro nasce una collezione di carte da parati componibili, dove alberi fantastici, cieli cangianti, raggi solari e lune sospese compongono panorami immaginari, architetture vegetali che sembrano respirare.

The fresh energy of New York—brilliant, direct, transparent—meets the visual culture of Milan, where measure, harmony, and formal balance shape the creative process. From this encounter comes a collection of modular wallpapers, where fantastical trees, iridescent skies, radiant suns, and suspended moons form imagined landscapes and vegetal architectures that seem to breathe.

Gli elementi pittorici estratti dai quadri di Amy Lincoln – interpretati da Pictalab con cura artigianale – si trasformano in moduli liberi, combinabili, pensati per creare ambienti personalizzati e coinvolgenti. Ogni composizione nasce da un equilibrio calibrato tra ritmo visivo e vibrazione atmosferica, tra ordine e sogno.

Pictalab has carefully translated pictorial elements drawn from Amy Lincoln's paintings into a series of free, combinable modules, designed to build custom and immersive environments. Each composition is a balance of visual rhythm and atmospheric vibration, order and dream.



“Other Worlds” è un sistema aperto, in cui ogni parete diventa soglia e ogni stanza, un paesaggio. Una collezione che invita a uscire dal tempo ordinario e abitare una nuova dimensione, concreta e irreali al tempo stesso.

“Other Worlds” is an open system, where every wall becomes a threshold, and every room, a landscape. A collection that invites us to step beyond ordinary time and inhabit a new dimension—tangible, and yet unreal.

Stampate su materiali di alta qualità, queste carte da parati nascono da un processo progettuale attento e meticoloso. Il team di Pictalab cura con precisione ogni composizione, orchestrando l’inserimento di ogni singolo elemento—fondali, alberi, nuvole, corpi celesti—per creare opere site-specific capaci di valorizzare l’identità e l’atmosfera di ogni ambiente. Il risultato è sempre unico, su misura, e carico di intensità visiva ed emotiva.

Le immagini oniriche di Amy Lincoln rompono i confini della tela e si espandono nello spazio, trasformando le pareti in opere d’arte immersive e vive. Queste carte non si limitano a decorare: abitano. Ridefiniscono l’ambiente, trasformando gli interni in visioni audaci, poetiche e impossibili da ignorare.

Printed on high-quality materials, the wallpapers are the result of a meticulous and thoughtful design process. Each composition is carefully curated by Pictalab’s team, who orchestrate the arrangement of every single element—backgrounds, trees, clouds, celestial bodies—to create site-specific works that enhance the character and atmosphere of each space. The result is always unique, tailored, and emotionally resonant.

Breaking free from the confines of the canvas, Amy Lincoln’s dreamlike imagery expands into the room, transforming walls into immersive, living artworks. These wallpapers do not merely decorate: they inhabit. They redefine space, turning interiors into visions—bold, poetic, and impossible to ignore.





Rooms

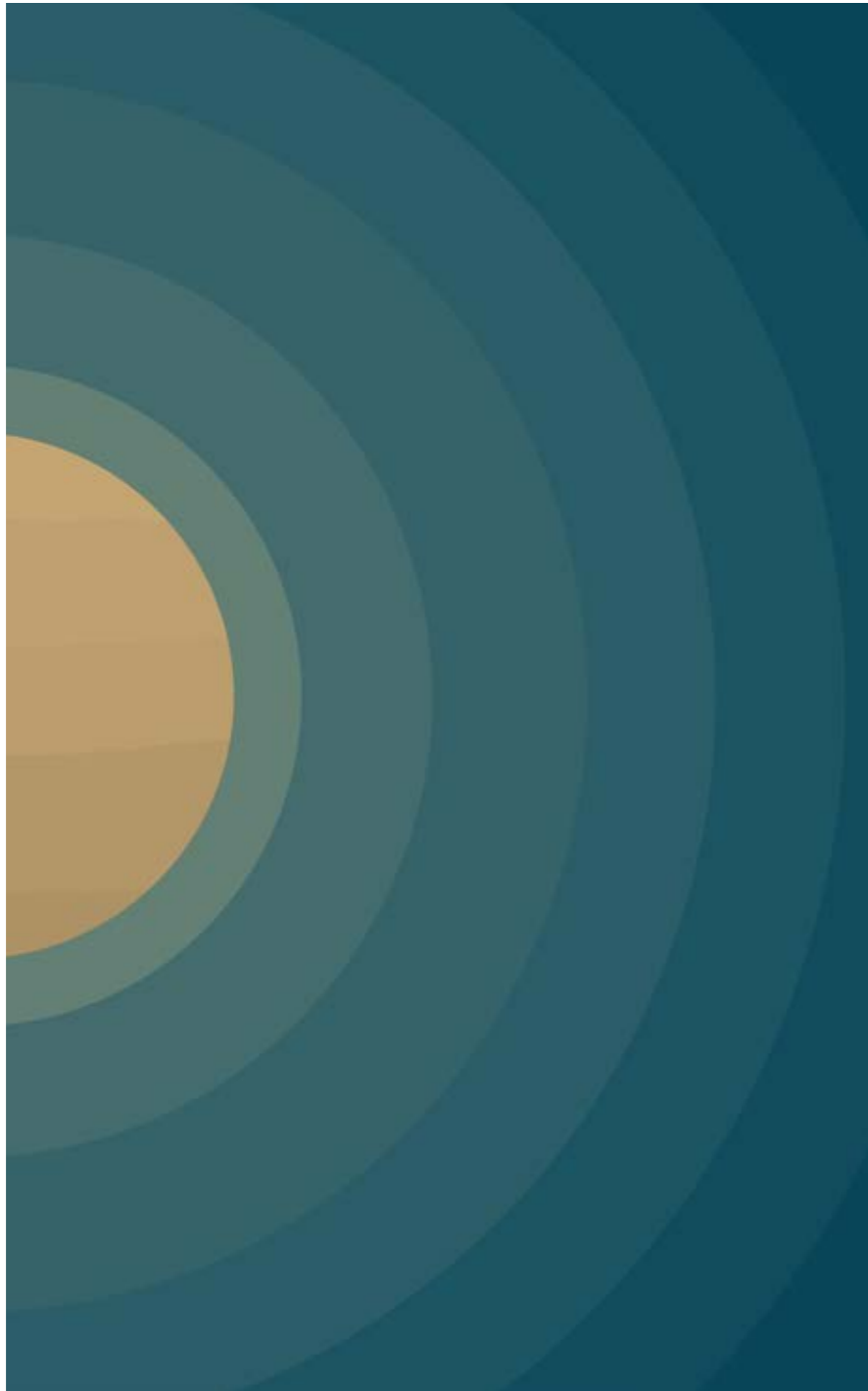


Land - Sunset

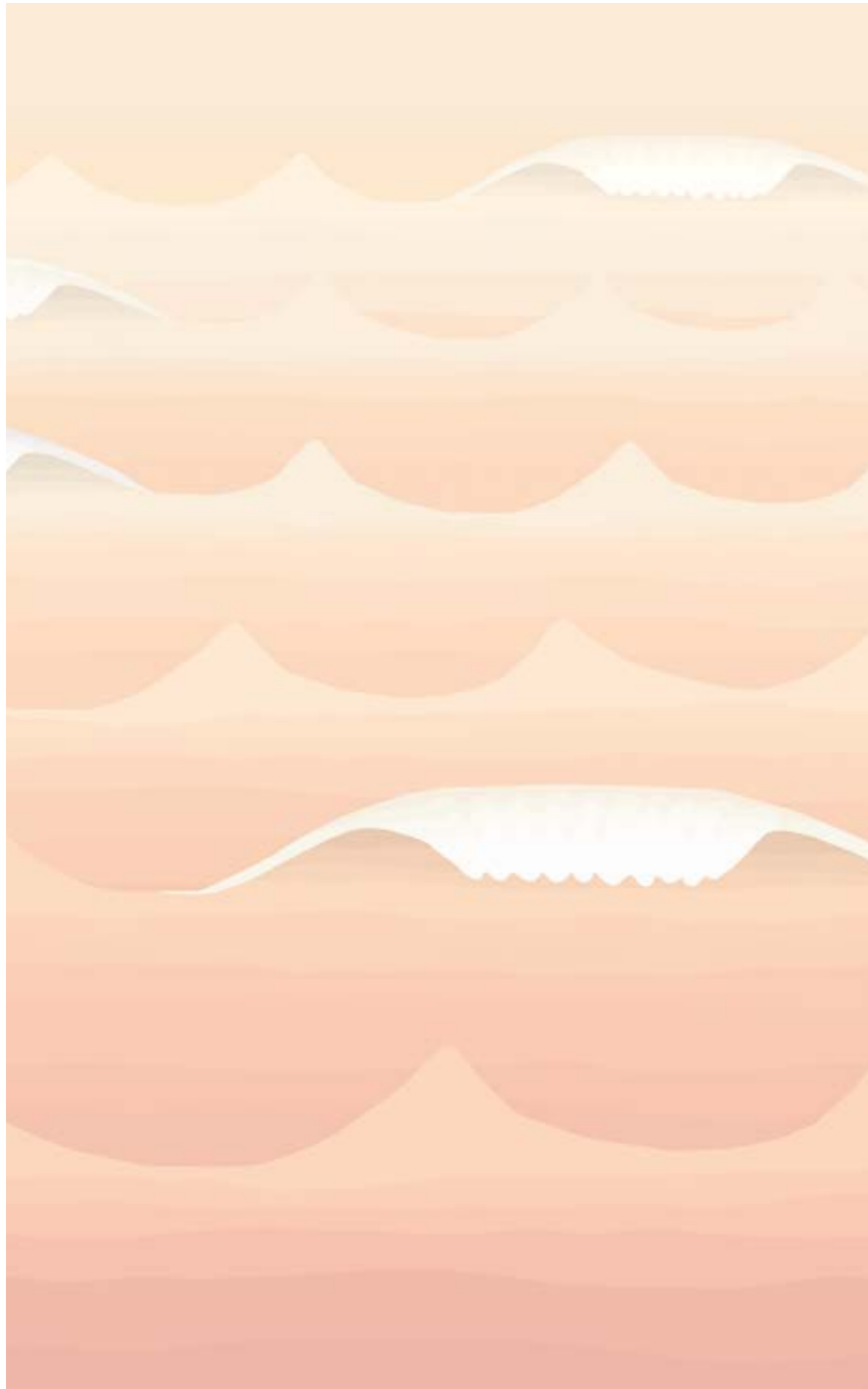


Other Worlds











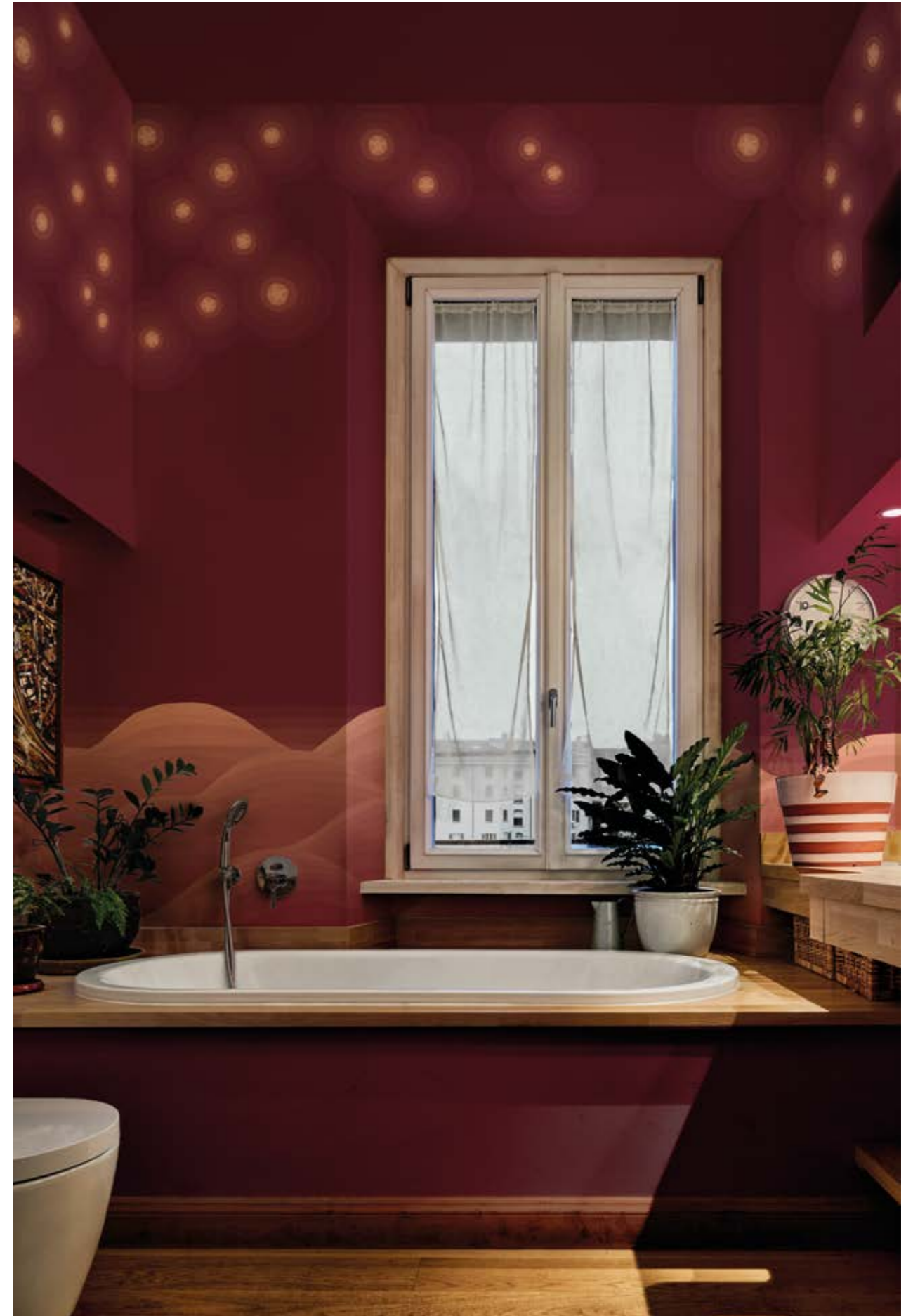
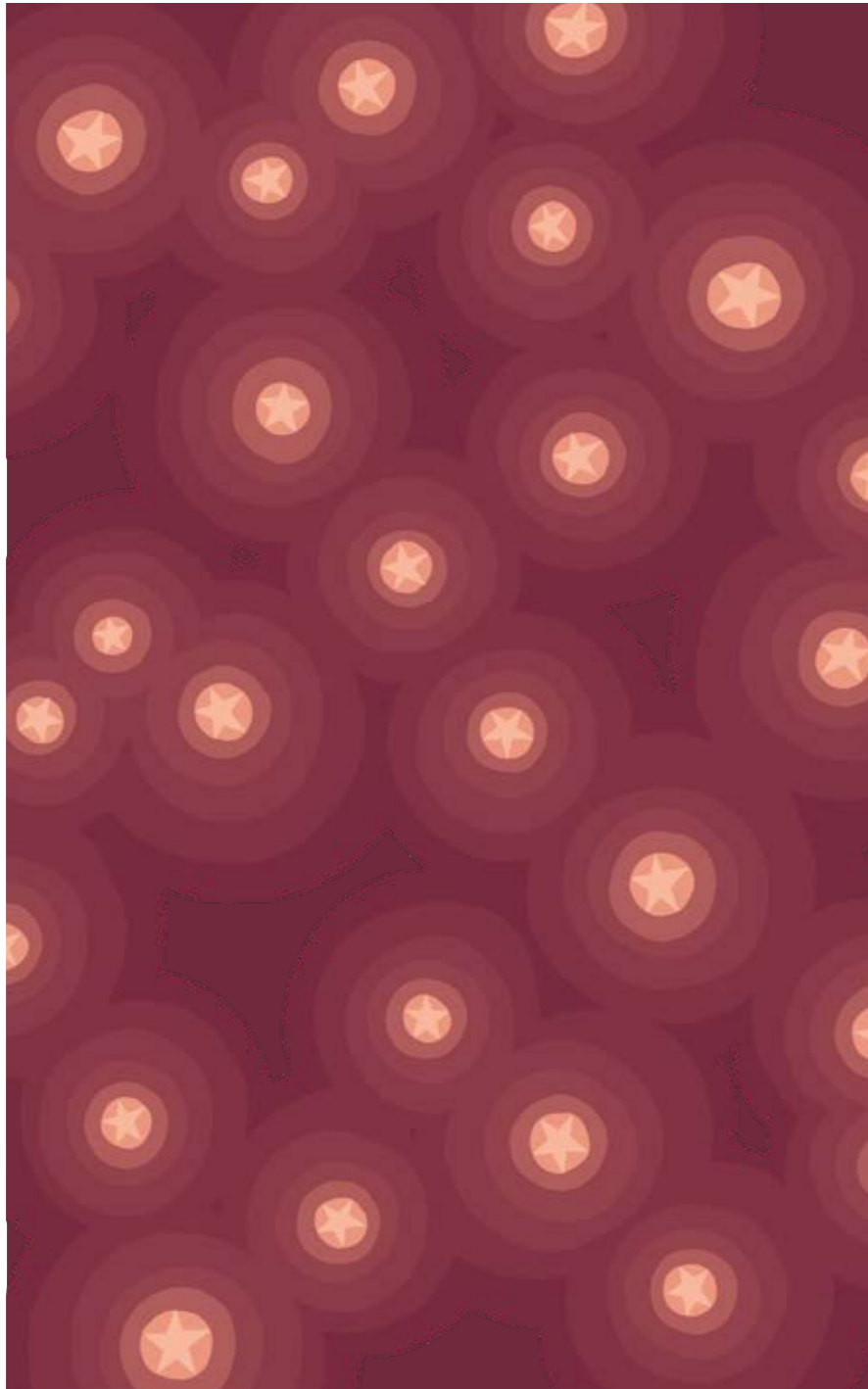
Desert - Daylight

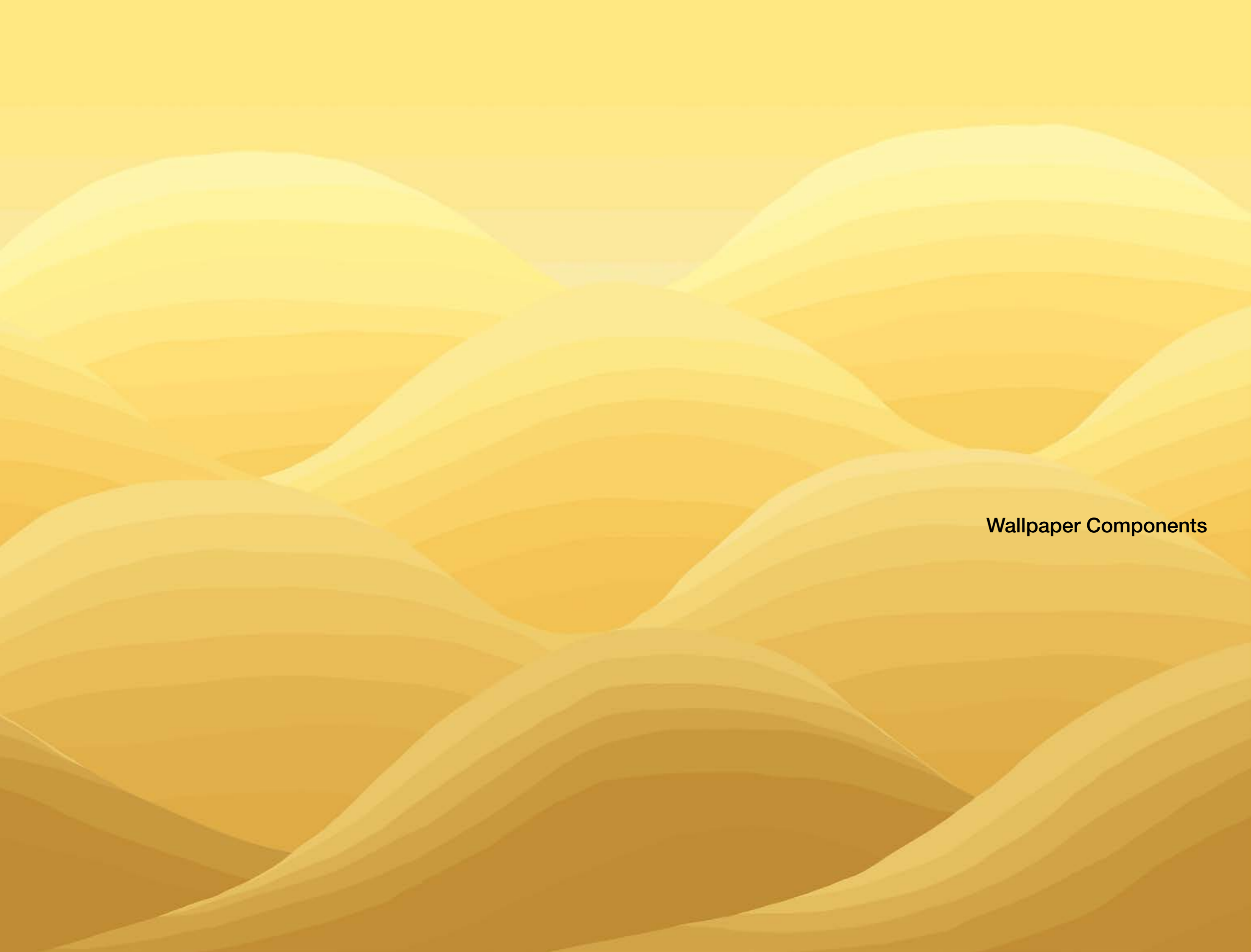


Other Worlds









Wallpaper Components

Questa è una linea componibile

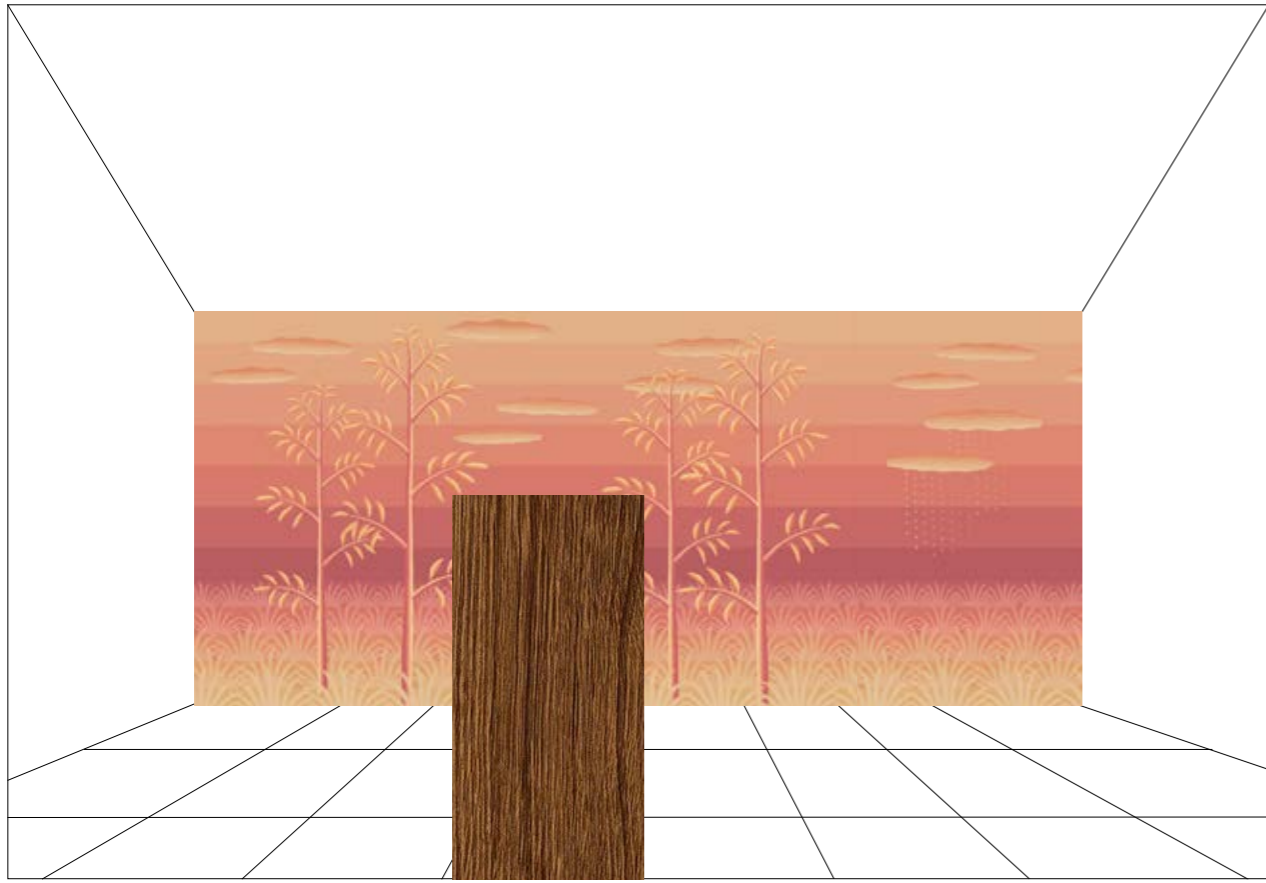
Significa che, in fase progettuale, possiamo comporre la decorazione con la libertà che gli ambienti e i vostri gusti meritano. Ogni elemento è scelto singolarmente: il colore di fondo, la quantità e la dimensione della flora così come dei corpi celesti. Per voi, secondo noi.

This is a modular line

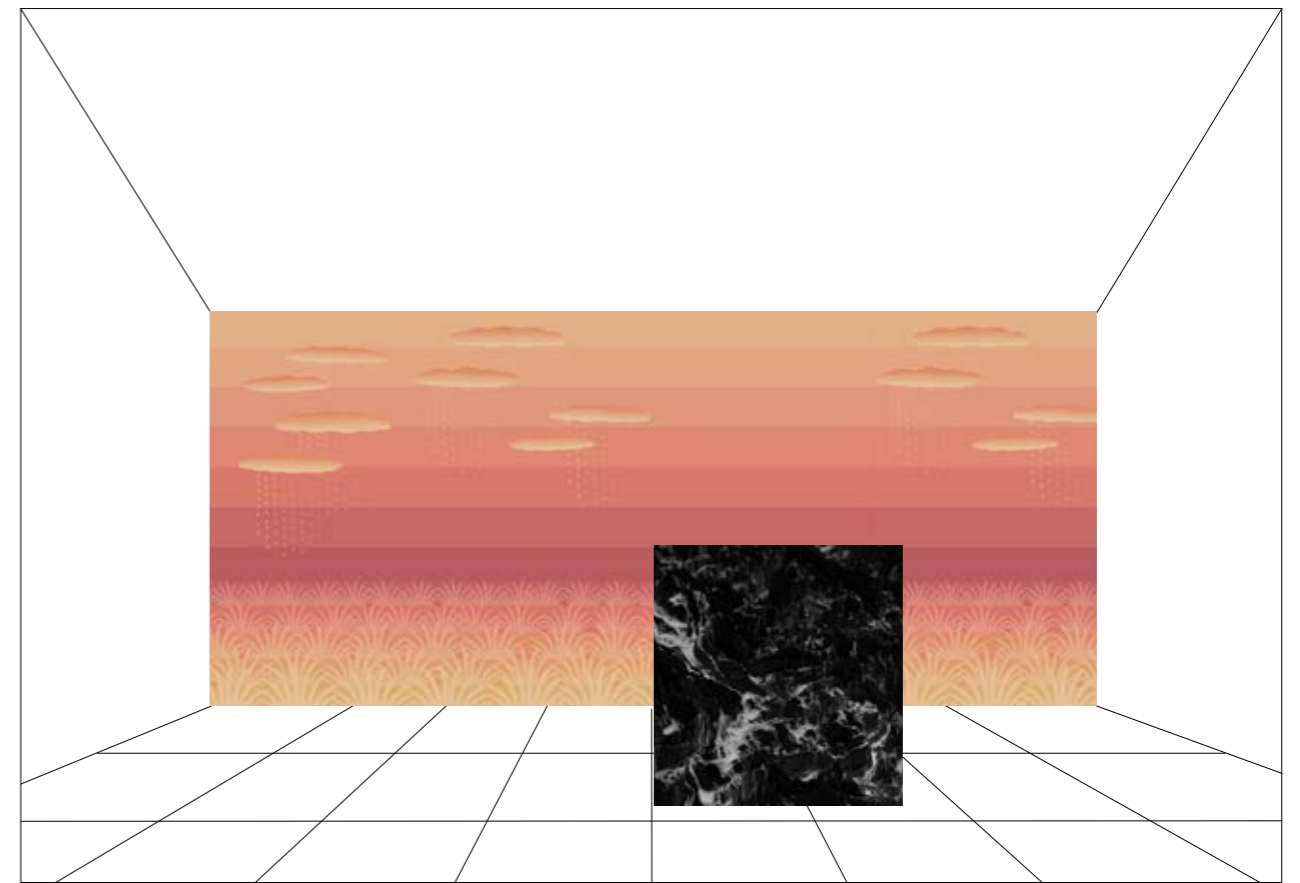
This means that, during the design phase, we can compose the decoration with the freedom that your spaces and tastes deserve. Each element is chosen individually: the background's color, the quantity and size of the flora, as well as the celestial bodies. For you, according to us.



Composition 1

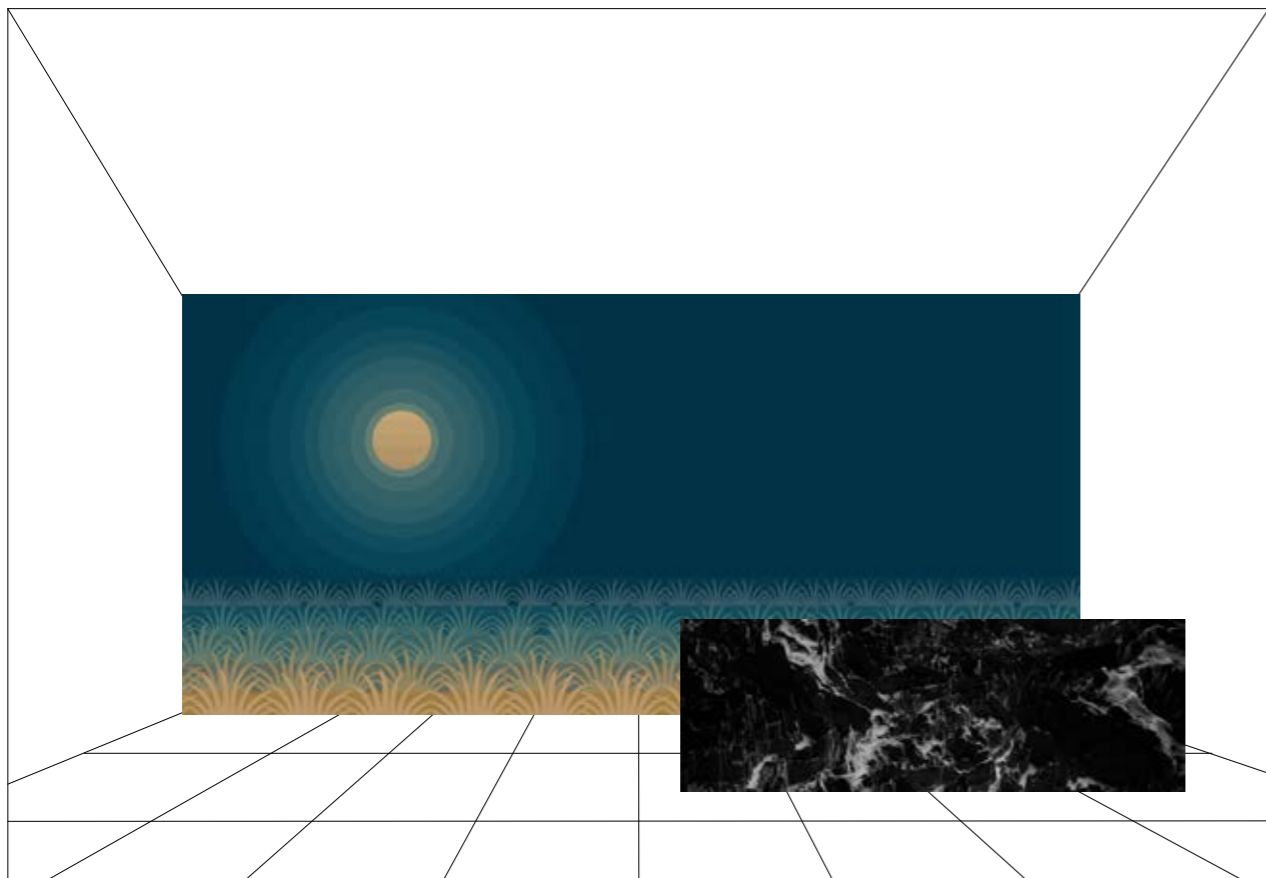


Composition 2

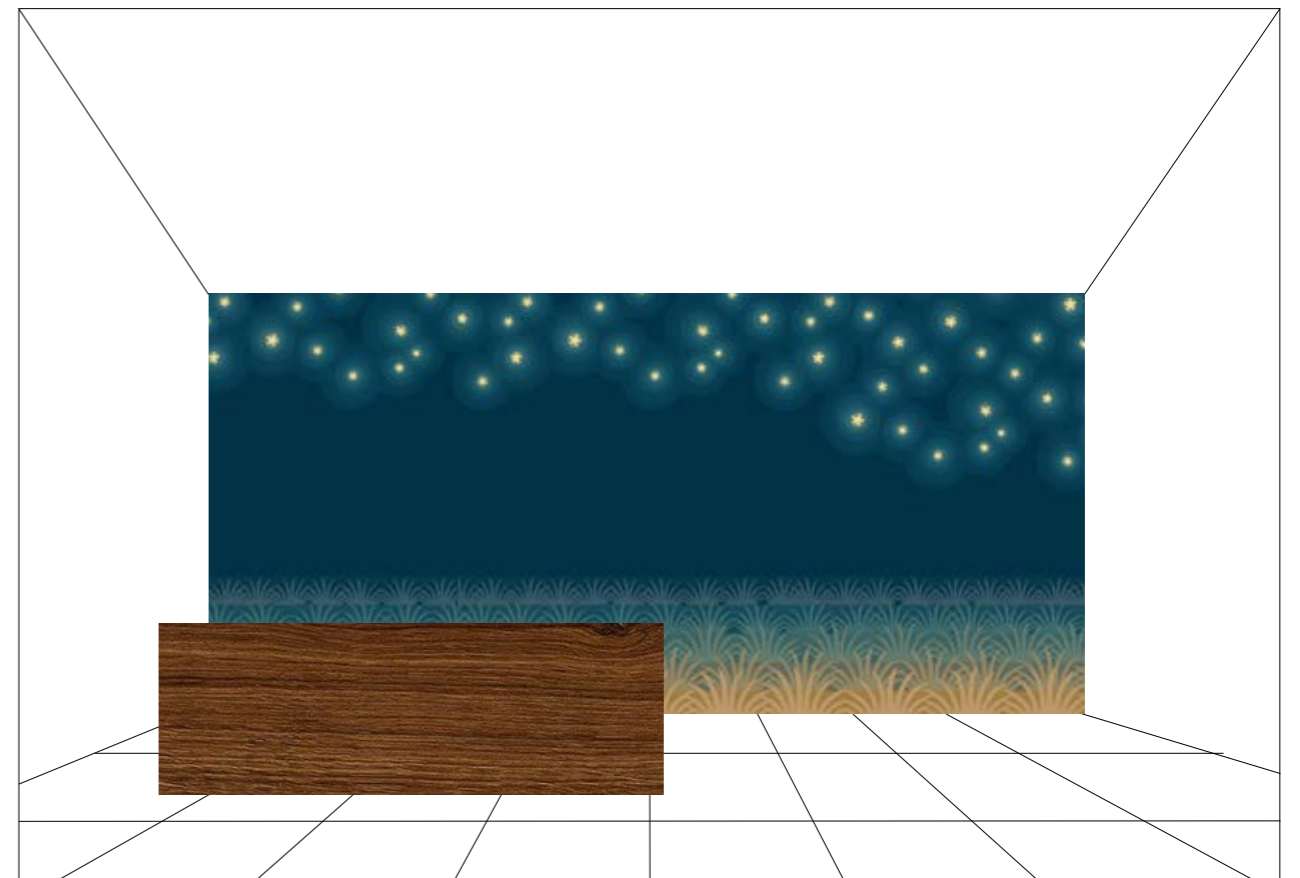


Other Worlds

Composition 3



Composition 4



Background

Daylight

Sunset

Nightlight

Land



Daylight + Sun

Sunset + Sun

Nightlight + Moon

Land



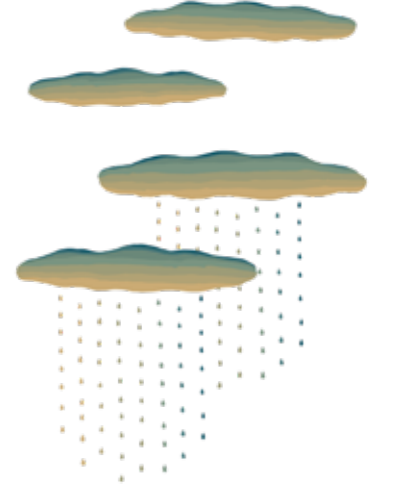
Compositional Elements

Daylight

Sunset

Nightlight

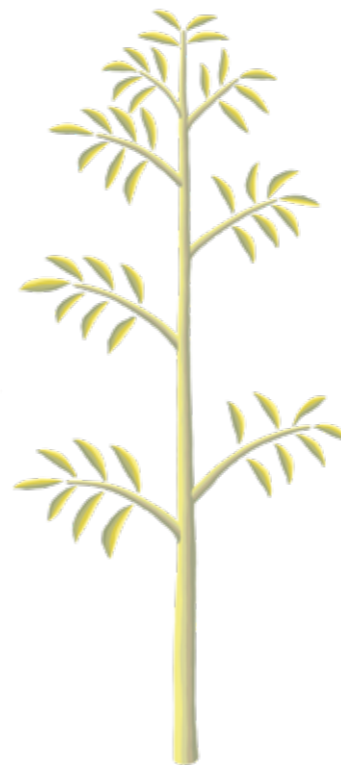
Clouds



Stars



Trees



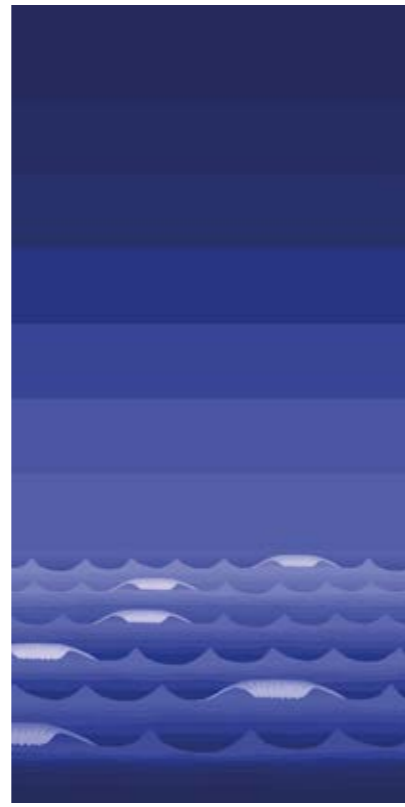
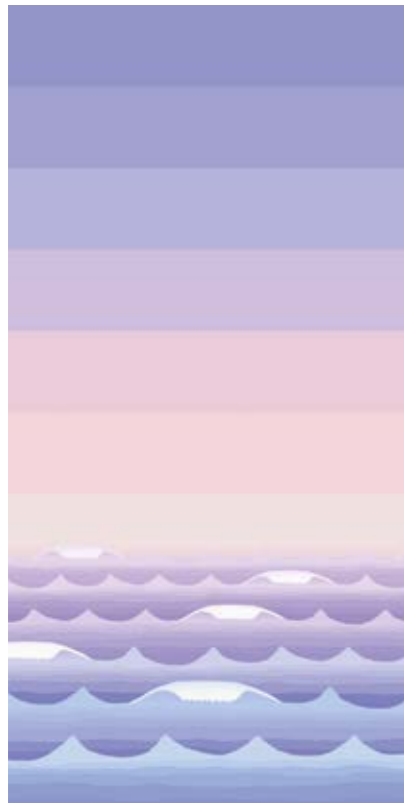
Background

Daylight

Sunset

Nightlight

Sea

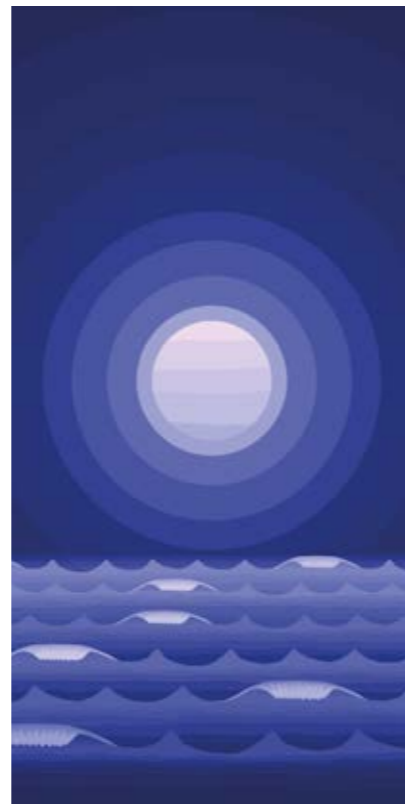


Daylight + Sun

Sunset + Sun

Nightlight + Moon

Sea



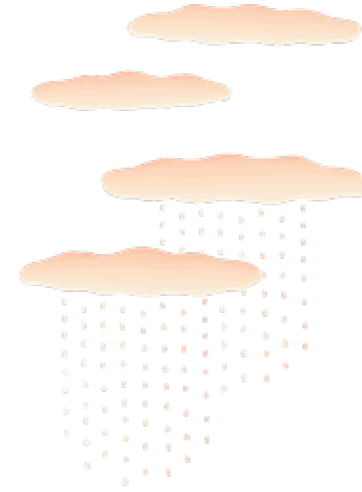
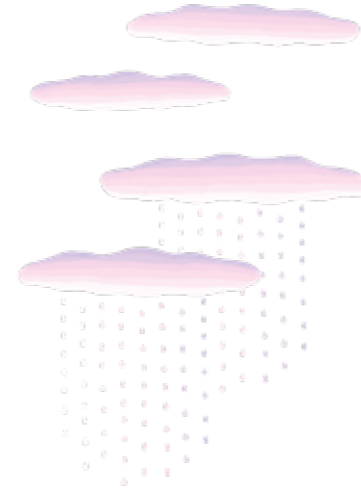
Compositional Elements

Daylight

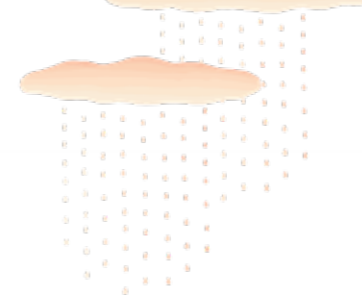
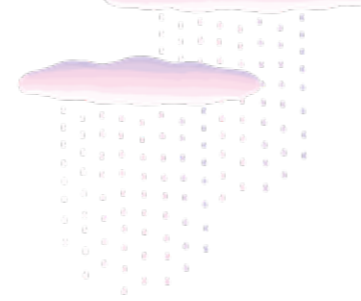
Sunset

Nightlight

Clouds



Rain



Stars



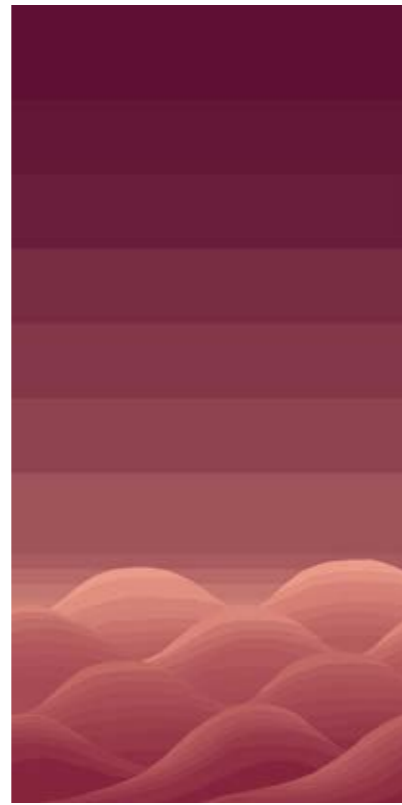
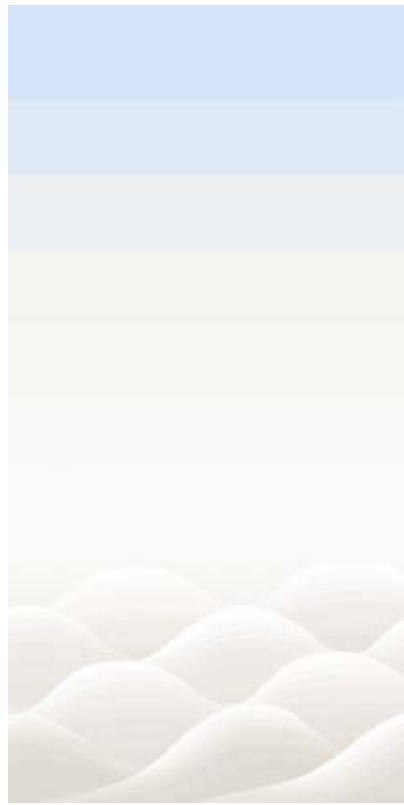
Background

Daylight

Sunset

Nightlight

Desert



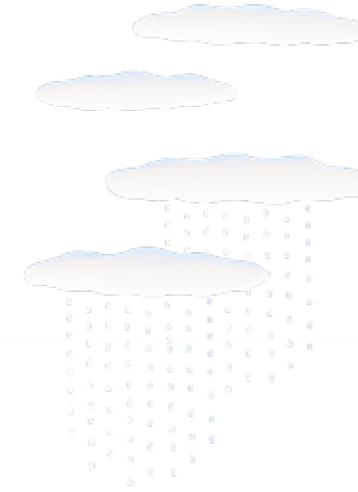
Compositional Elements

Daylight

Sunset

Nightlight

Clouds



Rain

Stars



Daylight + Sun

Sunset + Sun

Nightlight + Moon

Desert



Pictalab è un team di decoratori, artisti e artigiani il cui obiettivo principale è quello di creare soluzioni decorative personalizzate concretizzando i desideri del cliente e la creatività del progettista. Pictalab nasce 15 anni fa, in un piccolo spazio all'interno di un tipico cortile milanese sui Navigli, dalla passione per la decorazione di Orsola Clerici e Chiara Troglio.

Da allora Pictalab è cresciuta diventando un laboratorio di decorazione d'interni in grado di coprire uno spettro di interventi che va dalla decorazione pittorica su muro e su carta, a mano e stampata, alle finiture speciali su mobili e oggetti che conta la collaborazione di oltre 30 professionisti.

Oggi si trova in uno spazio di oltre 250 mq all'interno dello spazio Officine de Rolandi dove una nutrita squadra di decoratori realizza artigianalmente carte da parati con l'ausilio di svariate tecniche: dall'affresco al trompe l'oeil, dal rivestimento al laccato.

Pictalab si impegna nella ricerca e studio delle tecniche antiche e classiche creandone versioni attuali e moderne. La chiave è il rispetto dell'eredità artistica e la cura con cui la si accompagna nella contemporaneità.

Pictalab is a team of decorators, artists, and artisans whose main goal is to create customized decorative solutions that bring the client's desires and the designer's creativity to life. Born from the passion for decoration shared by Orsola Clerici and Chiara Troglio, Pictalab was founded 15 years ago, in a small space within a typical Milanese courtyard in the Navigli area.

Since then Pictalab has grown into an interior decoration studio capable of covering a broad range of services, from pictorial decoration on walls and paper, both handpainted and printed, to special finishes on furniture and objects.

Today, Pictalab collaborates with over 30 professionals and operates from a space of more than 250 square meters within the Officine de Rolandi venue, where a dedicated team of decorators crafts wallpapers using a variety of techniques, including fresco, trompe l'oeil, coating, and lacquer.

Pictalab is committed to researching and studying ancient and classical techniques, bringing them into the present in a modern way. The key lies in respecting artistic heritage and guiding it into contemporary settings.

L'artista newyorkese Amy Lincoln dipinge scene oniriche che raffigurano paesaggi immaginari, fenomeni atmosferici e una vegetazione vibrante e fantastica.

Richiamando la sua infanzia in Oregon, segnata da frequenti visite alle spiagge sotto cieli coperti, le sue opere esplorano la riflessione e rifrazione della luce.

Ha conseguito un MFA presso la Tyler School of Art della Temple University nel 2006 e una laurea triennale alla University of California, Davis nel 2003. Le sue mostre personali includono Sperone Westwater (2023; 2021), Taymour Grahne Projects, Londra (2022), Morgan Lehman Gallery, New York (2018; 2016) e Monya Rowe Gallery, Saint Augustine, FL (2016), tra le altre.

Ha partecipato a numerose mostre collettive, tra cui Johansson Projects, Oakland, CA (2024), Columbus Museum of Art, OH (2023), The Hole, New York (2022), Sargent's Daughters, New York (2018) e Regina Rex, New York (2017), oltre che a livello internazionale presso Galerie Valerie Bach, Bruxelles, Belgio (2020) e Taymour Grahne Projects, Londra (2022; 2021).

Lincoln ha preso parte a diverse residenze, tra cui il programma Winter Workspace di Wave Hill, la residenza presso l'Inside Out Art Museum a Pechino e la Swing Space del Lower Manhattan Cultural Council. Le sue opere fanno parte di collezioni pubbliche come il Columbus Art Museum e la Pennsylvania Academy of the Fine Arts.

New York-based artist Amy Lincoln paints dream-like scenes of imagined landscapes, atmospheric activity and vibrant, fantastical foliage.

Recalling her upbringing in Oregon, where beach visits under overcast skies were frequent, Lincoln's paintings explore the phenomena of light reflection and refraction.

She completed her MFA at Temple University's Tyler School of Art in 2006 and her BA at University of California, Davis in 2003. Lincoln's work has been the subject of solo exhibitions at Sperone Westwater (2023; 2021), Taymour Grahne Projects, London (2022), Morgan Lehman Gallery, New York (2018; 2016) and Monya Rowe Gallery, Saint Augustine, FL (2016), among others.

Her work has also been featured in numerous group exhibitions including Johansson Projects, Oakland, CA (2024), Columbus Museum of Art, OH (2023), The Hole, New York (2022), Sargent's Daughters, New York (2018), and Regina Rex, New York (2017), as well as internationally at Galerie Valerie Bach, Brussels, Belgium (2020) and Taymour Grahne Projects, London (2022; 2021).

Lincoln has been awarded residencies at the Wave Hill Winter Workspace program, the Inside Out Art Museum Residency in Beijing, and a Swing Space residency from the Lower Manhattan Cultural Council. Her work can be seen in public collections such as The Columbus Art Museum and The Pennsylvania Academy of Fine Art.



Scheda tecnica

Supporti	Tessuto non tessuto (147 g/m ²) Fibra di vetro liscia (200 g/m ²) - preferibile in ambienti umidi
Dimensioni	104 cm di larghezza (TNT) / 95 cm di larghezza (fibra di vetro) Altezza variabile in base all'altezza del soffitto
Classificazione di resistenza al fuoco	B-s1, d0
Stampa	Stampa digitale Fine Art con inchiostro ecologico a base d'acqua
Layout	Composto su misura allo spazio in cui verrà installato
Informazioni aggiuntive	Il layout grafico viene sviluppato sui prospetti dello spazio ed è compreso nel costo Sono disponibili altri materiali su richiesta La fibra di vetro può essere installata in bagni e cucine

Data sheet

Materials	Fiberglass Smooth (200 g/m ²) Textile Touch Non-Woven (147 g/m ²)
Dimensions	95 cm wide (Fiberglass) / 104 cm wide (Non-Woven) Height is adapted to the ceiling height
Fire Rating	B-s1, d0
Print	Fine Art Digital Print with Eco-Friendly water based ink
Layout	Compose bespoke to the space in which it will be installed
Extra Info	The layout is developed on space's elevations and is included in the cost Other materials are available on request Fiberglass can be installed in bathrooms and kitchens